

RIQUALIFICARE FIUMI E LAGHI AL TEMPO DELLE EMERGENZE GLOBALI

“Miglioramento della continuità longitudinale del torrente Pesio nel tratto tra la traversa del Canale Prata e la traversa del Canale Vigne Combe mediante la realizzazione di tre passaggi di risalita per l’ittiofauna”

Progettista: BEGLIATTI ING. MARTA

Biologo: Dott. Polisciano Nicola

Sindaco Comune di Chiusa di Pesio: BAUDINO CLAUDIO

Assessore: MACARIO LUCA



SOGGETTI

**Comune di Chiusa
di Pesio**

**Provincia di Cuneo
Settore Tutela
Faunistica**

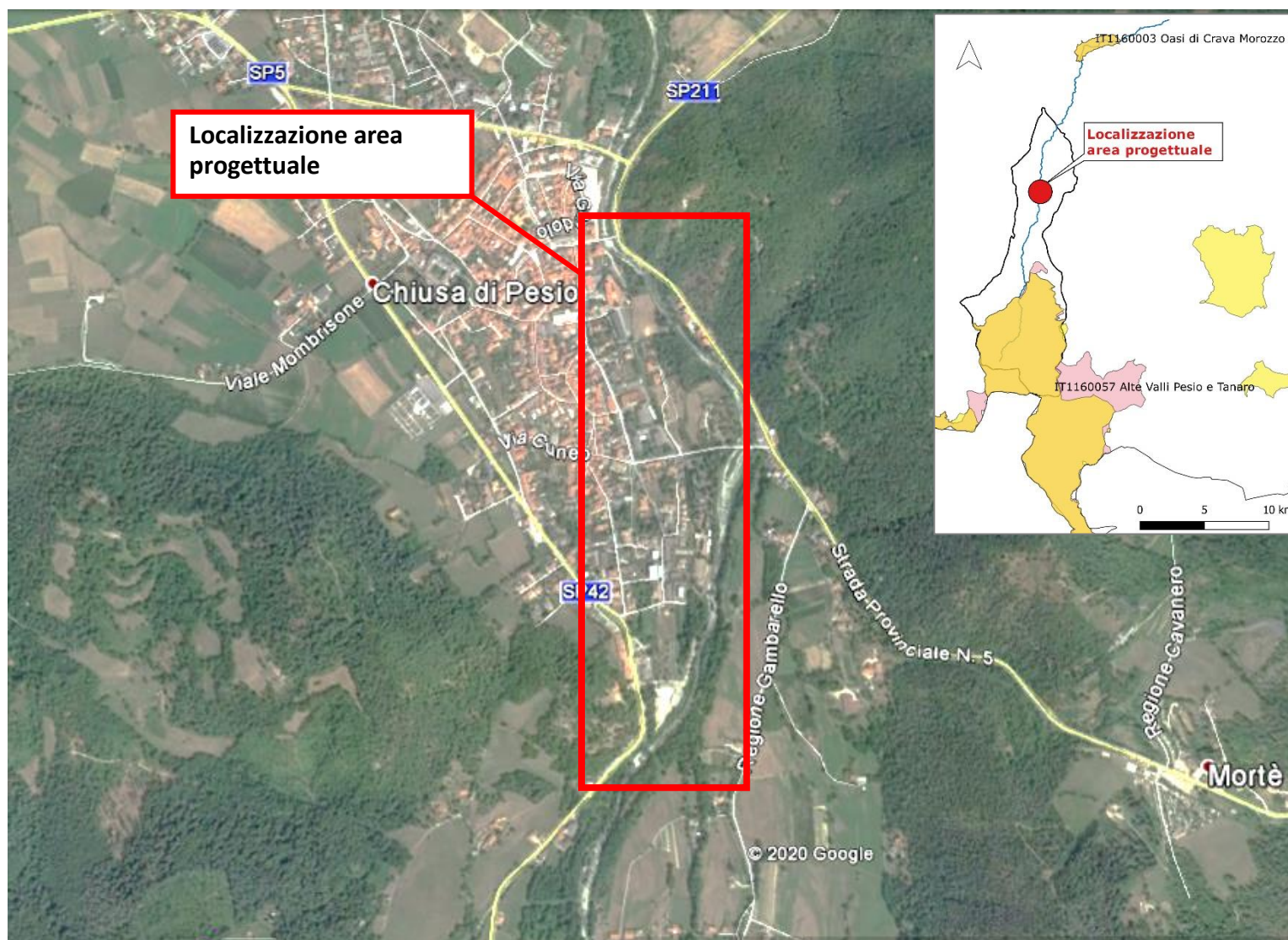
**Consorzio Irriguo e
di Miglioramento
Fondario Acque
Torrente Pesio**

**Consorzio Irriguo
Vigne Combe**

**IMPORTO
€169.997**

€163.653

€ 6.344



MISURA KTM 5 “Miglioramento della continuità longitudinale”

“RIQUALIFICARE FIUMI E LAGHI AL TEMPO DELLE EMERGENZE GLOBALI”

Miglioramento della continuità longitudinale del torrente Pesio



Dislivello del salto	3,4 m
Modalità costruttiva scala	Calcestruzzo
Tipologia scala	Vertical slot
Localizzazione	Sponda sinistra
Fondo dei bacini	Naturalizzato



Dislivello del salto	0,8 m
Modalità costruttiva scala	Massi e Ciottoli
Tipologia scala	Rampa rustica
Localizzazione	Verso la sponda destra
Fondo della rampa	Naturale



Dislivello del salto	2,1 m
Modalità costruttiva scala	Calcestruzzo
Tipologia scala	Vertical slot
Localizzazione	Sponda destra
Fondo dei bacini	Naturalizzato

OBIETTIVI

**DEFRAMMENTAZIONE
DELL'ASTA FLUVIALE E
CREAZIONE DI UNA
NUOVA VIA DI
TRANSITO**

**MIGLIORAMENTO
DELLA QUALITÀ
BIOLOGICA**

VALENZA ECOLOGICA

**PIÙ SITI RIPRODUTTIVI
E TROFICI**

**RIAPERTURA DELLE
ROTTE MIGRATORIE**



GRAZIE PER L'ATTENZIONE